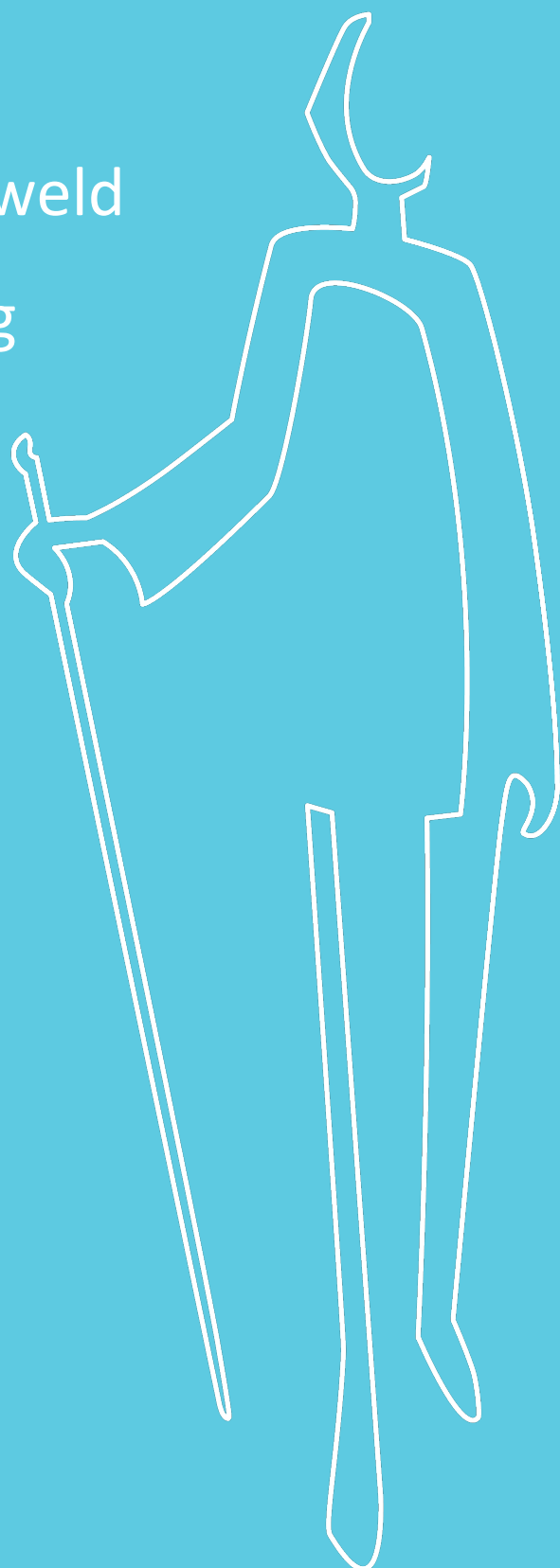




Stanislas
Pro

Meldcode huiselijk geweld en kindermishandeling

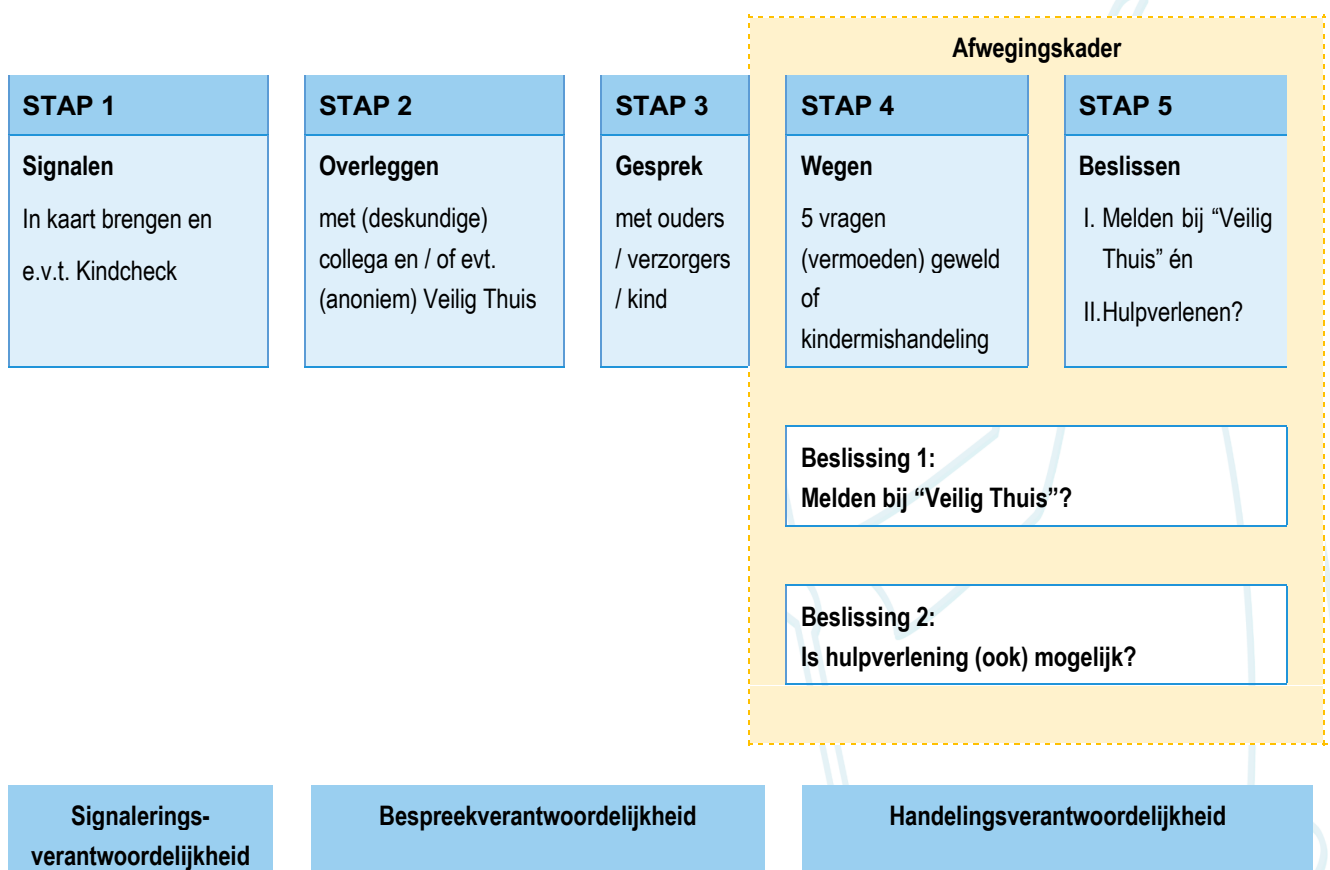
Stappenplan



Aandachtsfunctionarissen zijn: Wanda Kemper en Manoeska Hadioui

Stappenplan VO aan de hand van de Toolkit:

Tabel 2. 5-Stappenplan VO met afwegingskader & verantwoordelijkheden





STAP 1

Breng de signalen die een vermoeden van huiselijk geweld of kindermishandeling bevestigen of ontkrachten in kaart en leg deze vast.

Leg ook de contacten over de signalen vast, evenals de stappen die worden gezet en de besluiten die worden genomen.

Vermeld in Magister de volgende gegevens: **Alleen ondersteuningsteam en schoolleiding aanvinken.**

- Vermeld altijd datum, plaats, situatie en overige aanwezigen.
- Signalen die duidelijk maken welke zorgen u ziet, hoort of ruikt.
- Contacten over deze signalen.
- Stappen die worden gezet.
- Besluiten die worden genomen.
- Vervolg aantekeningen over het verloop.

STAP 2

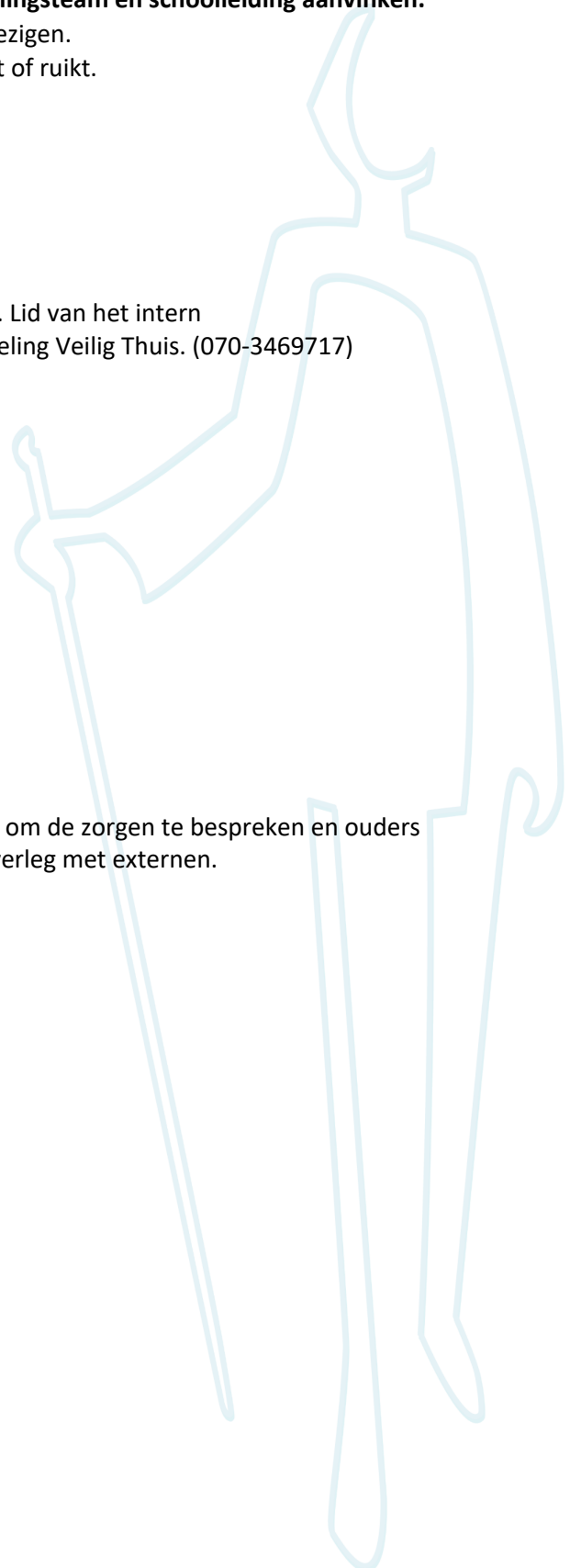
Bespreek de signalen met een lid van het ondersteuningsteam. Lid van het intern ondersteuningsteam zal indien nodig advies vragen aan de afdeling Veilig Thuis. (070-3469717)
Intern ondersteuningsteam gaat overleggen.

Leden multidisciplinair team:

- Jeugdverpleegkundige
- Schoolwijkagent
- Schoolmaatschappelijk werk
- Leerplicht van de betreffende Gemeente
- Samenwerkingsverband
- Orthopedagoog
- Teamleider
- Coördinator Passend Onderwijs

STAP 3

Ondersteuningsteam en mentor gaan in gesprek met de ouder om de zorgen te bespreken en ouders te motiveren voor hulpverlening. Toestemming vragen voor overleg met externen.





STAP 4

Weeg de aard en de ernst van het huiselijk geweld of de kindermishandeling.

De aard en de ernst van de signalen en het risico weegt men multidisciplinair af. Vervolgens stelt men een afgestemde aanpak vast, gericht op ondersteuning van de leerling, de ouders en de school. Zet dit in een OPP.

Vijf afwegingsvragen:

	1	<p><i>Heb ik op basis van de stappen 1 tot en met 4 van de Meldcode een vermoeden van (dreiging van) huiselijk geweld en/of kindermishandeling?</i></p> <p>Nee: Afsluiten en vastleggen in dossier. Ja: Ga verder met afweging 2.</p>
Meldnorm 1	2	<p><i>Schat ik op basis van de stappen 1 tot en met 4 van de Meldcode in dat er sprake is van acute onveiligheid en/of structurele onveiligheid?</i></p> <p>Nee: Ga verder met afweging 3. Ja: Melden bij Veilig Thuis. De afwegingen 3 tot en met 5 worden samen met Veilig Thuis doorlopen.</p>
	3	<p><i>Ben ik in staat effectieve hulp te bieden of organiseren om dreiging van (toekomstig) huiselijk geweld en/of kindermishandeling af te wenden?</i></p> <p>Bij acute onveiligheid en/of structurele onveiligheid wordt deze afweging samen met Veilig Thuis doorlopen.</p> <p>Nee: Melden bij Veilig Thuis. Ja: Ga verder met afweging 4.</p>
	4	<p><i>Aanvaarden de betrokkenen hulp om dreiging van (toekomstig) huiselijk geweld en/of kindermishandeling af te wenden en zijn zij bereid zich hiervoor in te zetten?</i></p> <p>Bij acute onveiligheid en/of structurele onveiligheid wordt deze afweging samen met Veilig Thuis doorlopen.</p> <p>Nee: Melden bij Veilig Thuis. Ja: Hulp bieden of organiseren, ga verder met afweging 5.</p>
Meldnormen 2 en 3	5	<p><i>Leidt de hulp binnen de gewenste termijn tot de noodzakelijke resultaten ten aanzien van de veiligheid en/of het welzijn (herstel) van alle betrokkenen?</i></p> <p>Bij acute onveiligheid en/of structurele onveiligheid wordt deze afweging samen met Veilig Thuis doorlopen.</p> <p>Nee: (Opnieuw) melden bij Veilig Thuis. Ja: Hulp opstarten met afspraken over het volgen van toekomstige (on)veiligheid met betrokkenen en samenwerkingspartners.</p>



STAP 5

Hulp organiseren en effecten volgen

Kan het Stanislas Pro, op basis van stap 4 de leerling en zijn gezin redelijkerwijs voldoende tegen het risico op huiselijk geweld of kindermishandeling beschermen:

- Organiseer de noodzakelijke hulp (schoolmaatschappelijk werk gaat leerling begeleiden naar hulpverlening)
- Volg de effecten van deze hulp
- Doe alsnog een melding als er signalen zijn dat de huiselijk geweld of de kindermishandeling niet stopt, of opnieuw begint.

Noodsituaties

Bij signalen die wijzen op acuut en zodanig ernstig geweld dat de leerling of een gezinslid daartegen onmiddellijk moet worden beschermd meldt u dit bij de teamleider. Deze gaat met directeur en Coördinator Passend Onderwijs, deze gaan in overleg met CIT.

Het doen van een melding bij Veilig Thuis melding zonder dat de signalen zijn besproken met de ouder, is alleen mogelijk na overleg met Veilig Thuis:

- de veiligheid van de ouder, die van u zelf, of die van een ander in het geding is;
- als u goede redenen hebt om te veronderstellen dat de ouder door dit gesprek het contact met u zal verbreken en de school zal verlaten.

Indien na enige periode onvoldoende verbetering zichtbaar is, is het van belang opnieuw contact op te nemen met het veilig thuis en eventueel opnieuw een melding te doen. Veilig Thuis adviseert, indien nodig, meerdere keren contact op te nemen indien u onvoldoende verbetering of verslechtering ziet.

Als er vragen of onduidelijkheden over de meldcode zijn kunnen ouders/verzorgers contact opnemen met de Coördinator Passend Onderwijs, Manoeska Hadioui-Zwankhuijzen

e-mail: hadm@stanislascollege.nl

telefoon: 070-3940565